



お得なまとめ買い  
価格設定中!!

2点以上のご購入

or

5点以上のご購入

## FISH / CISH 解析用プローブ

- 最大4蛍光色素を使用したFISHプローブ
- 単色 / 2色法 CISHプローブ
- 転座、欠失および染色体の異数性などの遺伝子異常を同定

2点以上、5点以上のご購入でお得なまとめ買い価格!!

※ZytoVision社製品であれば、全製品対象・組み合わせ自由

例) ZytoLight SPEC MDM2/CEN 12 Dual Color Probe, 20反応分 (品番 : Z-2013-200)

通常 税別単価 ¥ 236,000-

まとめ買い  
価格

2点以上 税別単価 ¥ 221,000-

5点以上 税別単価 ¥ 206,000-

例) ZytoLight SPEC CDK4/CEN12 Dual Color Probe, 20反応分 (品番 : Z-2103-200)

通常 税別単価 ¥ 230,000-

まとめ買い  
価格

2点以上 税別単価 ¥ 215,000-

5点以上 税別単価 ¥ 200,000-

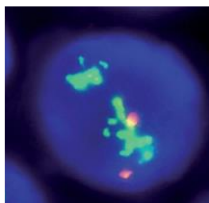
・プローブと解析に  
必要な試薬セット  
・複数のプローブ等  
まとめ買い時にお得!!

## FISH解析用プローブ

### ZytoLight® シリーズ

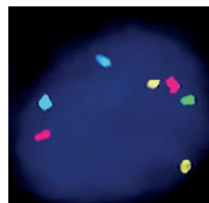
本製品は、FISH法によって、転座、欠失、増幅および染色体の異数性などの遺伝子異常を同定するために設計された製品です。2-4種類の蛍光を組み合わせることで、複数のターゲットを一度に解析することが可能です。製品一覧は[弊社HP](#)よりご確認ください。

#### SPEC ERBB2/CEN 17 Dual Color Probe



対象染色体 : 17  
ターゲット遺伝子 : ERBB2  
疾患名分類 : 乳がん、胃がん、肺がん、  
唾液腺がん、子宮頸がん  
◀ ERBB2遺伝子が増幅している乳がん組織切片細胞では緑色の蛍光が複数観察されます。

#### SPEC VHL/1p12/CEN 7/17 Quadruple Color Probe



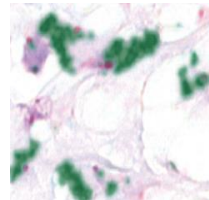
対象染色体 : 1 / 7 / 17  
ターゲット遺伝子 : VHL  
疾患名分類 : 腎細胞がん  
◀ VHL遺伝子欠失腎細胞がん組織細胞では、緑色蛍光が1つ、その他蛍光が2つずつ観察されます。

## CISH解析用プローブ

### ZytoDot® シリーズ

本製品は、CISH法による異数性と遺伝子増幅の検出のために設計された製品です。単色法と2色法を用いたプローブを豊富にラインアップしています。製品一覧は[弊社HP](#)よりご確認ください。

#### 2C SPEC MDM2/CEN 12 Probe

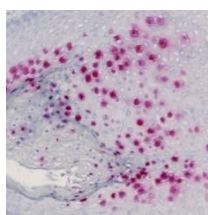


対象染色体 : 12  
ターゲット遺伝子 : MDM2  
疾患名分類 : 軟部組織肉腫、骨肉腫、  
神経膠腫、胃がん、乳がん  
◀ MDM2増幅を伴う脂肪肉腫組織切片では緑色のクラスターが観察されます。

### ZytoFast® シリーズ

本製品は、CISH法により、Ig-kとIg-λのmRNA検出によるリンパ球クローンの決定やHPV、EBV、CMVのようなヒト病原ウイルスの検出が可能です。製品一覧は[弊社HP](#)よりご確認ください。

#### HPV High-Risk (HR) Types Probe



ターゲット : ヒトパピローマウイルス (HPV)  
16/18/31/33/35/39/45/51  
52/56/58/59/66/68/82  
疾患名分類 : 子宮頸がん、外陰がん、膣がん、  
肛門がん、陰茎がん  
◀ HPVに感染した子宮頸部組織のCISH解析結果