

電子顕微鏡試料用薄膜作製装置

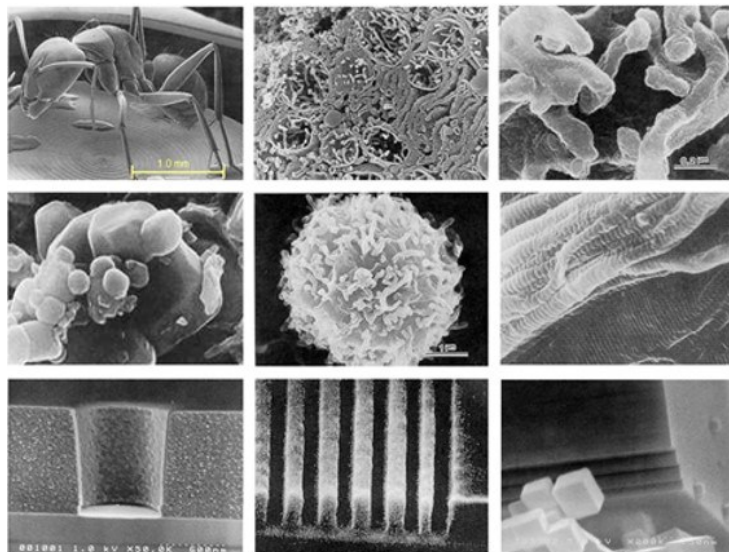
オスmium・プラズマコーター EVO

オスmium・プラズマコーターOPC60Aがタッチパネル操作と多数の新機能を搭載し、新モデル「EVO」として生まれ変わりました！

- チャージアップ防止、粒状性・熱ダメージ軽減に絶大な効果を発揮
- 誰でも簡便に操作可能、再現性よく、より安全な操作性
- 親水化機構を搭載しているのはフィルゲンだけ！



オスmium・プラズマコーターは、「直流グロー放電による負グロー相領域内でのプラズマ製膜法」を用いた、主にSEM試料用の導電性薄膜作製装置です。特許取得済みの直流プラズマCVD法（負グロー相領域内での製膜）により、導電性のオスmium薄膜を製膜できます。自動操作により、どなたでも安全かつ再現性の良いオスmium薄膜を製膜できます。



進化(evolution)し続ける電子顕微鏡解析をサポート

フィルジェンではSEM観察のための前処理装置となるオスミウム・プラズマコーターを累計300台以上販売してまいりました。

オスミウム・プラズマコーター EVO（タッチパネル式）はOPC60Aの後継機種として、安全性、膜厚の再現性というオスミウム・プラズマコーターの最大の特長を継承しつつ、タッチパネルによるユーザーフレンドリーかつ直感的な操作性を実現し、初めて操作される方でも、安全かつ簡単にご使用頂くことが可能です。また、新機能の搭載や従来はオプションとされていた拡張機構も標準搭載され大きな進化を遂げています。

EVOに搭載された新機能

- 積層モードの搭載（同じ膜厚条件の繰り返し自動製膜が可能）
- パスワード設定による使用者の制限
- 操作履歴の確認（日時、膜厚条件など）
- メンテナンス情報の案内（オイル、フィルターの交換時期）

OPC60A（スイッチ式）との比較

	EVO（タッチパネル式）	OPC60A（スイッチ式）
操作の説明	タッチパネル上で確認（日英対応）	紙のマニュアルを確認
膜厚の再現性	放電時間と放電電流の自動制御により実現	
積層モード	自動で繰り返し製膜が可能	手動
超薄膜製膜機構	標準搭載	オプション（装置本体とは別に費用が追加）
親水化処理機構	標準搭載	オプション（装置本体とは別に費用が追加）
メンテナンス	ロータリーポンプのオイル、フィルターの交換時期をタッチパネル画面でお知らせ	ユーザー自身での管理が必要
セキュリティー	パスワードで使用者を制限	なし
安全性	独自のオスミウムトラップフィルターにより環境基準をクリア（ロータリーポンプに標準装備）	

※長年販売をしておりましたOPC60A（スイッチ式）は、2023年11月を持ちまして、生産・販売を終了いたしました。
引き続きメンテナンス、修理などのサポートは対応（2033年終了予定）いたします。
※後継機種となるOPC-EVOへの買い替えをご検討の際は、お問い合わせください。

操作画面



※装置の仕様は改良などの理由から、予告なしに変更する場合がございます。

フィルジェン 株式会社



代理店

【お問い合わせ】 試薬機器部

TEL : 052-624-4388 FAX : 052-624-4389

E-mail : biosupport@filgen.jp URL : <https://filgen.jp/>

(Dec.2023)