

Direct Plate

約3分で形質転換完了! DirectPlate™ Competent Cells

ヒートショック・長期のインキュベーション不要

本製品は、形質転換用の大腸菌コンピテントセルです。DNA形質転換のニーズに合わせて、シンプル、高速、堅牢な結果を提供します。本製品とDNAと混合してプレートに播くだけの簡素なワークフローで、ヒートショック、長時間のインキュベーション、および時間のかかる増殖手順は不要です。競合他社の同様の製品よりも高い形質転換効率を示します。クローニングやサブクローニングなどのさまざまなアプリケーションでの高効率の形質転換に適しています。

- 👍 ヒートショック不要
- 👍 シンプルな手順で時間を節約
- 👍 高い形質転換効率



時間を節約

DNAを約3分で形質導入し、一晩インキュベートするだけです。ヒートショックや長時間のインキュベーションは必要ありません。



実証済みの結果

可能な限り最高の変換効率とDNAクローニングのニーズに確実な結果を提供します。



簡単なワークフロー

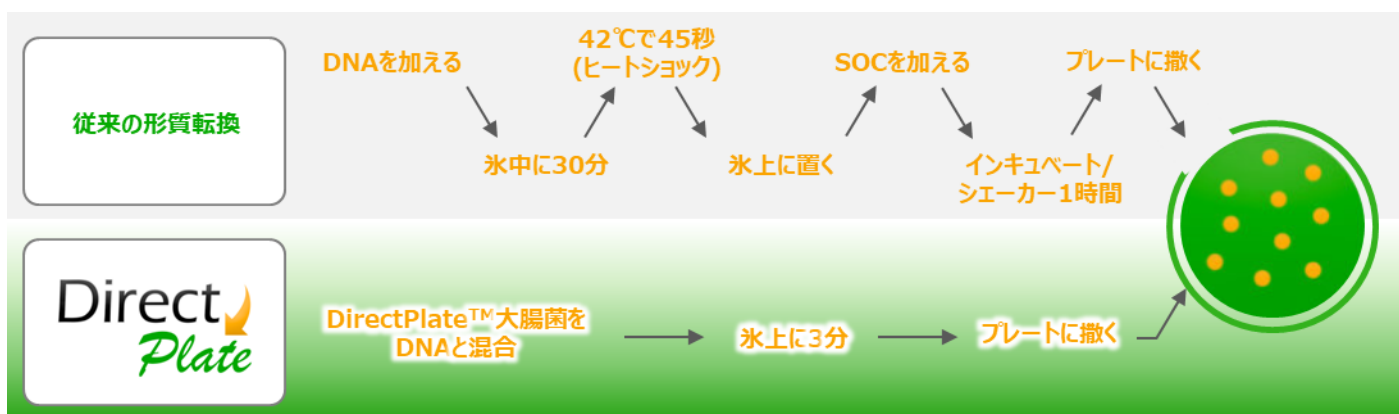
DNAを本製品と混合し、3分間氷上に置き、直接プレートに播くだけのシンプルなプロトコルです。



幅広いアプリケーション

クローニングとライブラリーの構築、タンパク質発現、ファージディスプレイ、および植物研究に使用できます。カスタマイズも承っております。

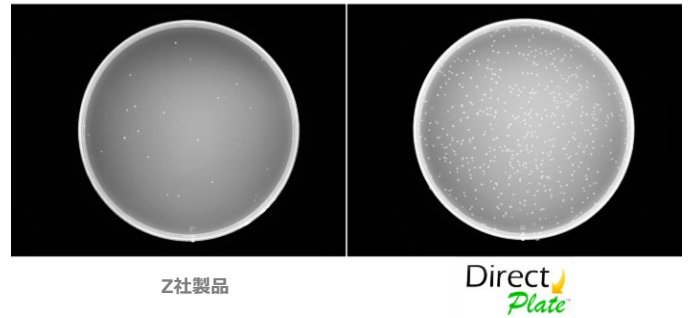
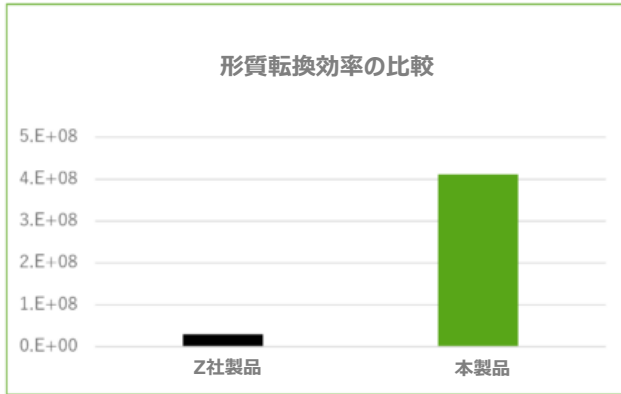
ヒートショック・長期のインキュベーション不要のシンプルな手順



製品データ

DirectPlate™ DH5-Alpha Chemically Competent Cells

DirectPlate™セルは、形質転換効率の点で競合他社よりもはるかに優れています。
下記のDirectPlate™5-Alpha細胞で示されているように $1 \times 10^8 - 10^9$ CFU/ μ g pUC19 DNAより高い形質転換効率が期待できます。



製品情報

| 品名 | 容量 | 品番 |
|---|---------|---------|
| クローニング・サブクローニング | | |
| DirectPlate™ DH5-Alpha Chemically Competent Cells | 12x50uL | 1013-12 |
| | 36x50uL | 1013-36 |
| DirectPlate™ 10B Chemically Competent Cells | 12x50uL | 1015-12 |
| | 36x50uL | 1015-36 |
| DirectPlate™ TG1 Phage Display Chemically Competent Cells | 12x50uL | 1024-12 |
| | 36x50uL | 1024-36 |
| DirectPlate™ JM109 Chemically Competent Cells | 12x50uL | 1016-12 |
| | 36x50uL | 1016-36 |
| DirectPlate™ JM109(DE3) Chemically Competent Cells | 12x50uL | 1021-12 |
| | 36x50uL | 1021-36 |
| DirectPlate™ HB101 Chemically Competent Cells | 12x50uL | 1017-12 |
| | 36x50uL | 1017-36 |
| タンパク質発現 | | |
| DirectPlate™ BL21(DE3) Chemically Competent Cells | 12x50uL | 1019-12 |
| | 36x50uL | 1019-36 |

フィルジェン 株式会社 

【お問い合わせ】 試薬部

TEL : 052-624-4388 FAX : 052-624-4389

メール : biosupport@filgen.jp URL : <https://filgen.jp/>

代理店

(May.2022)