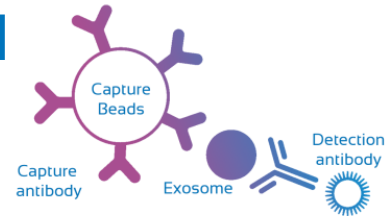


ウェスタンブロットング・NTAに代わるエクソソーム解析

フローサイトメリー用 エクソソーム検出キット・試薬

エクソソーム解析キット ExoStep™

フローサイトメリー用エクソソーム検出キットのご案内です。本キットはキャプチャービーズに結合した抗体と蛍光色素を結合した検出抗体を用いて分離や沈殿を伴わずに細胞培養上清・血漿・血清・尿中のエクソソームを検出・分離するためのアッセイ法です。ビーズは赤色に蛍光標識されているため、容易に通常のフローサイトメーターの蛍光検出器での検出が可能です。



特長

- ① 少量のサンプルでも特異的かつ確実な検出が可能
- ② 定量分析が可能
- ③ 細胞培養上清など生体液中のエクソソームを直接検出可能
- ④ 高い再現性
- ⑤ イムノフェノタイピング(immunophenotyping)解析が同時に可能



ExoStep™ 詳細HP
(フィルジェン)

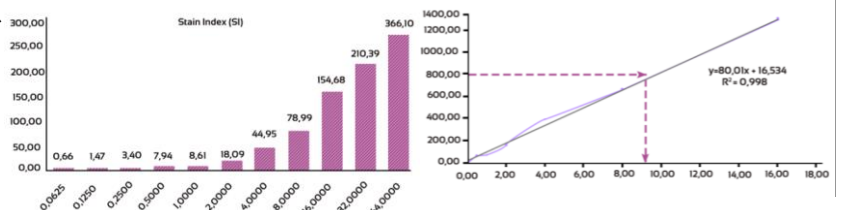
キット内容 (ExoStep™ Cell Cultureの場合)

- ・ キャプチャービーズ(CD63+) - 25test(6000beads/50μl/test)
- ・ 一次検出抗体(Anti-CD9 PE) - 25test(5μl/test)
- ・ アッセイバッファー(PBS10%BSA, pH7.4-10×) - 10ml

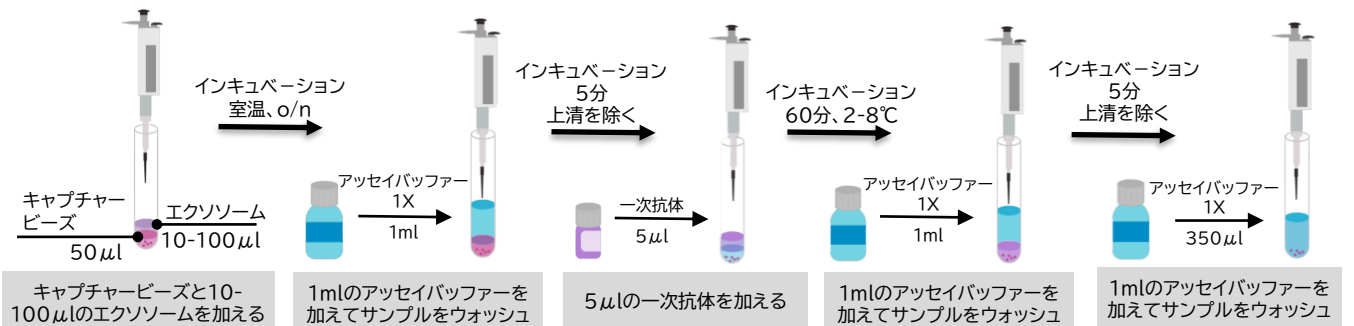


広いダイナミックレンジと検出限界

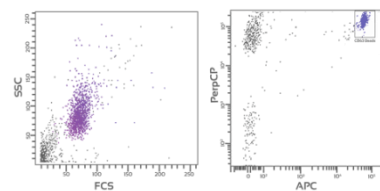
ヒト前立腺がん細胞株PC3の細胞培養上清から分離したエクソソームを使用し、CD63を捕捉抗体として、蛍光色素標識抗CD9抗体を検出に用いたEV滴定実験を行った。本アッセイの感度は非常に高く、30ngのエクソソームで陽性シグナルが検出された。また、フローサイトメリーのデータは、30~8μgのエクソソームの間で直線的な分布を示しており、蛍光強度値を補間してサンプル中のエクソソーム量を推定することが可能であった。



使用方法



- * サンプルが生体液由来(血漿、血清、尿など)の場合、超遠心などで生成する必要があります。ただし、サンプルが細胞上清の場合、精製なしに直接検出することも可能です。
- * 細胞上清を使用する場合、エクソソームが除去されたFBSを使用して細胞培養を行って下さい。通常のFBSには多くのエクソソームが含まれており、結果に影響します。
- * それぞれのサンプルに最適な前処理プロトコルをご用意しています。



フローサイトメリーの結果

検出・測定

エクソソーム解析キット ExoStep™

反応種	製品名	容量	税別価格	品番
ヒト	Exostep™ Culture	25tests	お問い合わせ	ExoS-25-C9
ヒト	Exostep™ Plasma	25tests	お問い合わせ	ExoS-25-P81
ヒト	Exostep™ Urine	25tests	お問い合わせ	ExoS-25-U9
ヒト	Exostep™ Culture + Standard	50tests	お問い合わせ	ExoS-50-CST9
ヒト	Exostep™ Plasma + Standard	50tests	お問い合わせ	ExoS-50-PST81
ヒト	Exostep™ General Kit	25tests	お問い合わせ	ExoS-25-G9
		25tests	お問い合わせ	ExoS-25-G81
		50tests	お問い合わせ	ExoS-50-G9
		50tests	お問い合わせ	ExoS-50-G81
マウス	Mouse Exostep™ Culture	25tests	お問い合わせ	MO2ExoS-25-C9

単離カラム(SEC)

サイズ排除クロマトグラフィー(SEC)は、複雑な体液からEVをシングルステップで分離し、タンパク質やリポタンパク質などの汚染物質をほぼ完全に除去する最も効率的な方法として説明されています。



単離カラム 詳細HP
(メーカーサイト)

製品名	容量	税別価格	備考	品番
EVs SEC-35	4 Unit	お問い合わせ	分離サイズ:35-350nm	SEC3512-4
	8 Unit	お問い合わせ		SEC3512-8
EV SEC-70	4 Unit	お問い合わせ	分離サイズ:70-1000nm	SEC7012-4
	8 Unit	お問い合わせ		SEC7012-8

キャプチャービーズ

IgG1抗体でコーティングされたビーズです。濃縮操作を行うことなく、生体液(血清、血漿、CSF、唾液、尿など)から特定のエクソソームを単離・検出することが可能です。免疫分離・フローサイトメトリーに使用可能です。容量は全て25testsです。



キャプチャービーズ
詳細HP
(メーカーサイト)

製品名	税別価格	品番
Human IgG1 Capture Beads (Isotype Control) for Flow Detection	お問い合わせ	IGGICB-25
Human CD9 Capture Beads for Flow	お問い合わせ	9CB-25
Human CD63 Capture Beads for Flow Detection	お問い合わせ	63CB-25
Human CD81 Capture Beads for Flow Detection	お問い合わせ	81CB-25
Human CD326 (EpCAM) Capture Beads for Flow Detection	お問い合わせ	326CB-25
Human CD274 (PD-L1) Capture Beads for Flow Detection	お問い合わせ	274CB-25

沈殿液

超遠心分離を必要とせず、簡単・迅速に沈殿させる溶液で、アルブミンや免疫グロブリンのキャリアオーバーが少なく、クリーンで優れたエクソソーム調製が可能です。



沈殿液 詳細HP
(メーカーサイト)

製品名	サンプル	容量	税別価格	品番
Exostep Solution	細胞培養液、尿	12ml	お問い合わせ	EPStep
Exosome precipitation from plasma and serum	血漿、血清	5ml	お問い合わせ	EPStep-PS
Exosome precipitation from Plasma + Trombin	血漿	5ml	お問い合わせ	EPStep-T

その他のエクソソーム解析関連製品



スタンダード
詳細HP
(メーカーサイト)



一次検出抗体
詳細HP
(メーカーサイト)



二次検出抗体
詳細HP
(メーカーサイト)



製品検索
(メーカーサイト)